

Автокран на шасси КамАЗ-43118 с колесной формулой 6х6 имеет отличные характеристики по проходимости и предназначен для использования в условиях плохих подъездах к строительным площадкам, бездорожья и в труднодоступной местности. Автоматическая подкачка шин позволяет подстраиваться под условия грунта, межосевая и межколесная блокировка помогают преодолевать труднопроходимые участки.

Гидросистема с автоматической регулировкой давления гидравлической жидкости позволяет совмещать рабочие операции без потери заявленных характеристик, сохраняя точность всех движений. Дизельный двигатель 740.662 с турбиной и промежуточным охлаждением воздуха выдает 300 л. с. Кабина оператора разработана максимально удобной, для комфортной и длительной работы.

Круговое остекление и обдув, исключая запотевание, обогрев, удобный пульт управления и другие характеристики повышают эффективность. Компьютеризированное управление в автоматическом режиме отслеживает параметры работы всех систем и предотвращает уход аварийных ситуаций.

#### **Основные параметры КС-35719-7-02**

Грузоподъемность, т:	16 тонн
Длина стрелы, м:	18,0
Шасси:	КамАЗ-43118
Колесная формула:	6х6

#### **Технические характеристики КС-35719-7-02**

<b>Характеристика</b>	<b>Значение</b>
<b>Максимальный грузовой момент, т*м</b>	51,2
<b>Профиль стрелы</b>	Гексагональный
<b>Длина гуська, м</b>	7,5
<b>Максимальная высота подъема крюка, м</b>	
- с основной стрелой	18,4
- с основной стрелой и гуськом	26,0

<b>Максимальная глубина опускания крюка, м</b>	11,0
<b>Масса груза, при которой допускается телескопирование стрелы, т</b>	2,5
<b>Скорость подъема-опускания груза, м/мин</b>	
- номинальная	7,0
- максимальная	40,0
<b>Скорость посадки груза, м/мин</b>	0,3
<b>Частота вращения поворотной части, об/мин</b>	2,5
<b>Размер опорного контура вдоль x поперек оси шасси, м</b>	
- при выдвинутых балках выносных опор	4,3 x 5,2
<b>Транспортная скорость, км/ч</b>	60,0
<b>Масса крана в транспортном положении, т</b>	18,95
<b>Двигатель базового автомобиля</b>	
- модель	Камаз 740.662
- мощность, л.с	300
<b>Габариты в транспортном положении, м (Д x Ш x В)</b>	10,0x2,5x3,9
<b>Температура эксплуатации, °С</b>	от -40° до +40°

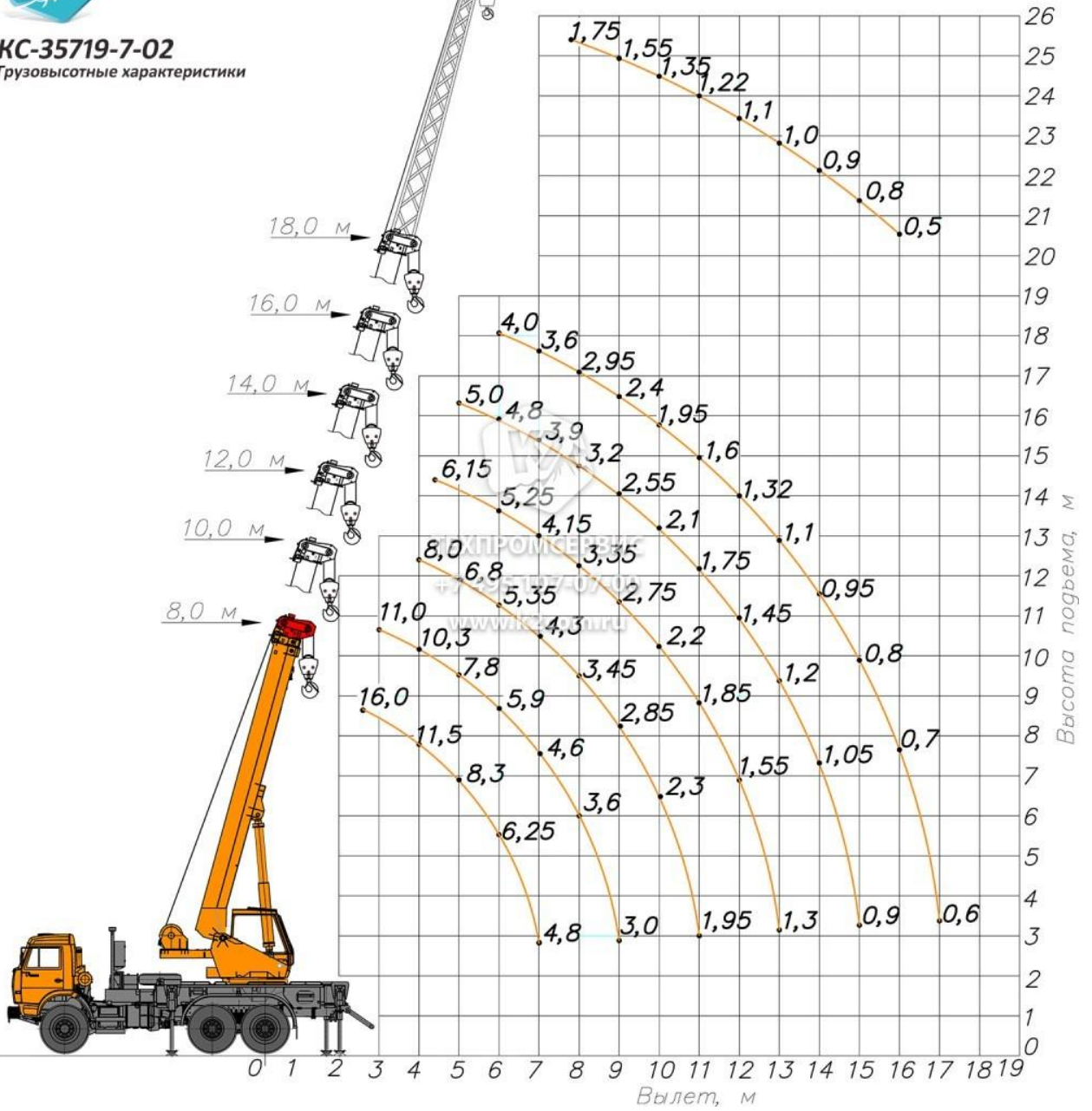


КС-35719-7-02

Грузовысотные характеристики

18,0 м + гусек 7,5 м

Зона работы 240°





ТЕХПРОМСЕРВИС 10000

+7 495 107-07-00

www.k2com.ru

### Нагрузка на оси

Исполнение крана	Нагрузка, кН (Тс)		
	общая	на переднюю ось	на заднюю тележку
кран с основной стрелой	185,7 (18,95)	49,8 (5,08)	135,9 (13,87)
кран с основной стрелой и гуськом	190,1 (19,40)	53,2 (5,43)	136,9 (13,97)